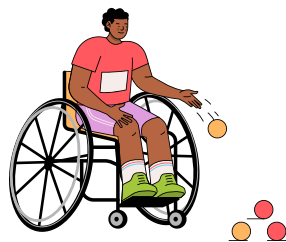


# PROGRAMME

# Boccia



## DESCRIPTION DE L'ACTIVITÉ

Le boccia est un sport de précision et de stratégie qui s'apparente à la pétanque et au curling. Ce sport, qui se joue en gymnase intérieur, s'adresse à des personnes ayant des limitations physiques et utilisant un fauteuil roulant. Les athlètes sont classifiés selon leur niveau de limitations et compétitionnent contre les athlètes de la même classe.

Certaines classes d'athlètes nécessitent un assistant-sportif (BC1, BC3) et une rampe (BC3). Pour de plus amples informations sur le boccia, vous pouvez consulter le site web de [l'Association Québécoise du Sport pour Paralytiques Cérébraux](#).

## NIVEAU D'HABILITÉ DANS L'ACTIVITÉ

Afin de bien répondre aux besoins de tous, deux séances de boccia sont offertes soit le boccia récréatif et le club de boccia.

**Le boccia récréatif :** Le club de boccia récréatif est offert pour les personnes qui veulent s'initier à ce sport. Ce sont des ateliers et des exercices d'introduction, d'une durée de 45 minutes avec un entraîneur expérimenté.

Les séances visent l'apprentissage des règles de base, des techniques, des attitudes et de l'utilisation adéquate de l'équipement. Ce n'est donc pas compétitif. Par la suite, il est possible de faire une introduction à la compétition pour les personnes qui le désirent.

Les cours de Boccia récréatif se déclinent en deux cours visant deux clientèle différente soit les cours **récréatifs junior** pour les 34 ans et moins et les cours **récréatifs senior** pour les 35 ans et plus.

**Club de boccia :** Le Club des Persévérants regroupe des athlètes âgés de 8 ans et plus, vivant avec un handicap physique. Nos athlètes du club de boccia participent au circuit de compétition Boccia Québec.

## ACCOMPAGNEMENT

Un accompagnateur n'est pas nécessaire lors de cette activité. Si le participant peut pratiquer le sport dans un groupe de 5 participants. Si ce n'est pas le cas, un accompagnateur (parent, ami, ressource) est nécessaire. Il est possible qu'un assistant sportif soit nécessaire au niveau du club de boccia.

## ÉQUIPEMENT NÉCESSAIRE

**Boccia récréatif :** Aucun matériel obligatoire.

**Club de boccia :** Kit de balle de boccia et rampe, au besoin.

